

@AGÊNCIAQ9 | @JUNIORQ9 | @FIDUCEU



MULTIPLICANDO  
OS SEUS RESULTADOS



O MATERIAL QUE ESTAMOS COMPARTILHANDO APÓS A PALESTRA, FOI PREPARADO PARA AJUDAR VOCÊ A REVISITAR OS PRINCIPAIS CONCEITOS QUE VIVENCIAMOS JUNTOS



**ELE SERVE COMO UM APOIO PRÁTICO PARA FORTALECER  
REFLEXÕES, ALINHAR A VISÃO E TRANSFORMAR IDEIAS EM  
ATITUDES NO DIA A DIA**



**MAIS DO QUE UM CONTEÚDO PARA LER, É UM CONVITE PARA  
CONTINUAR EXERCENDO O PROTAGONISMO, A COLABORAÇÃO  
E EXCELÊNCIA EM CADA DECISÃO**



**CONTRIBUINDO PARA UM TIME CADA VEZ MAIS  
CONECTADO E PREPARADO PARA O FUTURO.**



**VOCÊ FEZ PARTE E  
CONTRIBUIU PARA  
UM CICLO DE  
MUITAS  
REALIZAÇÕES**



**EU NÃO ESTOU FALANDO  
APENAS DE METAS  
BATIDAS, NÚMEROS  
ALCANÇADOS OU  
PROJETOS CONCLUÍDOS.**



**ESTOU  
FALANDO DE  
VIDAS  
TOCADAS...**



**...DE FAMÍLIAS  
ACOLHIDAS...**



**...DE CRIANÇAS QUE  
AGORA TÊM ACESSO  
A EXPERIÊNCIAS QUE  
ANTES PARECIAM  
IMPOSSÍVEIS**



**...ESTOU FALANDO  
DE INCLUSÃO  
ACONTECENDO NA  
PRÁTICA!**




É  
HOJE!



**FALAMOS DAS 6 PALAVRAS  
QUE COMEÇAM COM A  
LETRA C: E A PRIMEIRA  
FOI CUIDAR**



A muscular man with dark hair and a beard is shown from the waist up, shirtless, in a gym setting. He is performing a cable exercise, holding a black handle with both hands. His right arm is extended forward, and his left arm is extended to the side. He has tattoos on his left arm and chest. The background is a blurred gym environment with a window and other equipment.

SEU CORPO



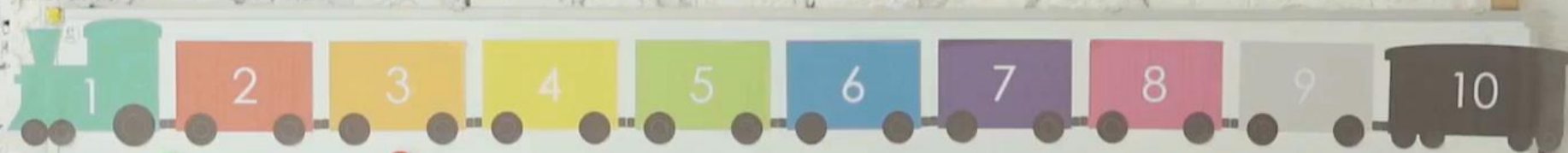
SUA **CABEÇA**



**SEU CORAÇÃO**



SEU **COLEGA**



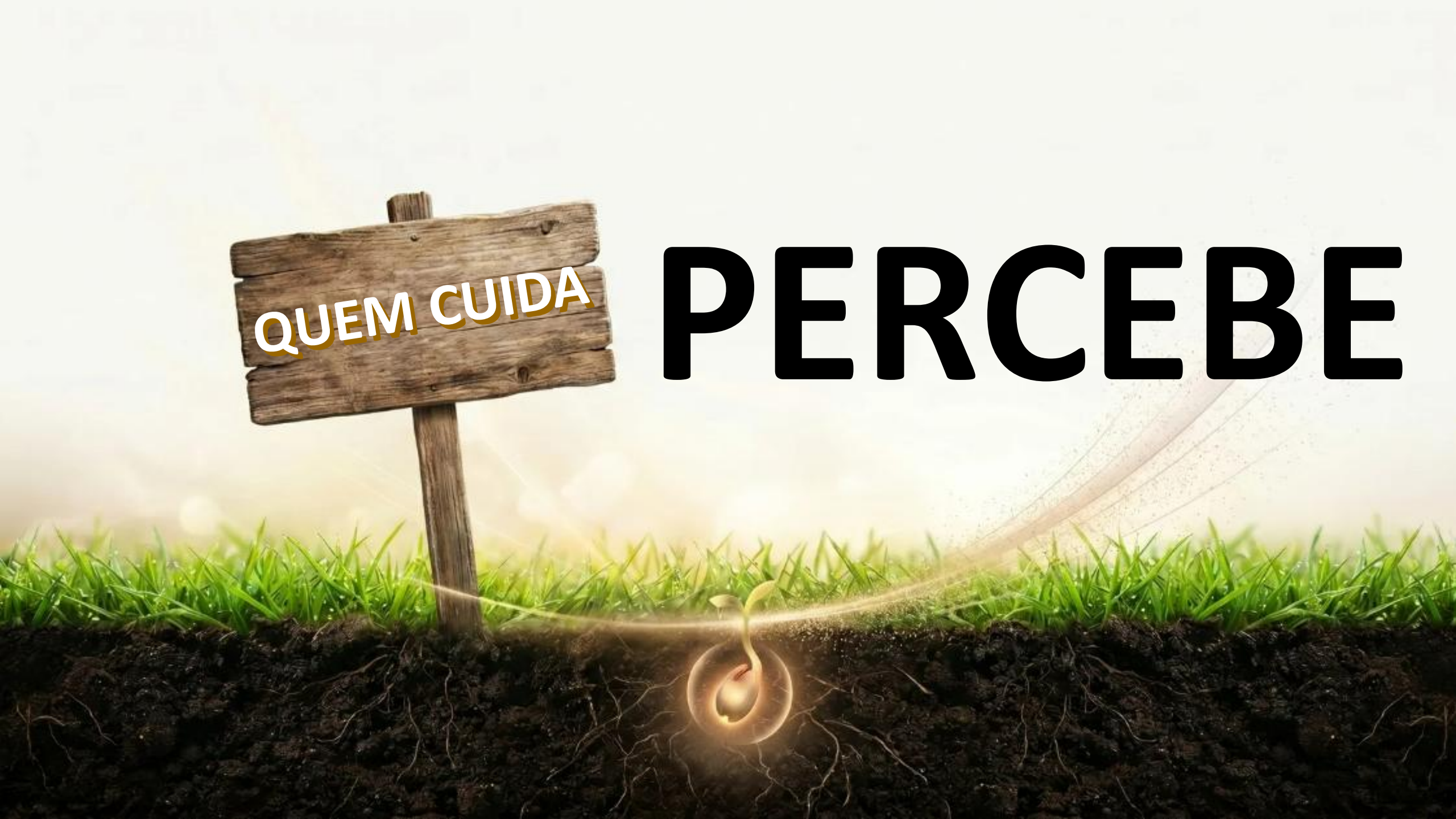
SEU CLIENTE

**E POR QUE ISSO É TÃO  
IMPORTANTE NESSE  
DISTRITO?**

**PORQUE O CUIDAR DE CADA UMA DESSAS COISAS  
CORPO, CABEÇA, CORAÇÃO, COLEGA E CLIENTE  
VAI REFLETIR DIRETAMENTE NAQUILO QUE VOCÊS  
MAIS FIZERAM ESSE ANO: TRANSFORMAR VIDAS**

QUEM CUIDA

PERCEBE



QUEM CUIDA

ACOLHE



**QUEM CUIDA**

**INCLUI**





# ENXERGA

PESSOAS ANTES DE ENXERGAR PROBLEMAS



**E FOI EXATAMENTE ISSO  
QUE VOCÊS FIZERAM AO  
LONGO DESSE CICLO...**



**VOCÊS NÃO CRIARAM  
APENAS PROJETOS...**



**VOCÊS CRIARAM  
PERTENCIMENTO...**



**VOCÊS NÃO  
ENTREGARAM APENAS  
NÚMEROS...**



**VOCÊS ENTREGARAM  
DIGNIDADE, ESPERANÇA  
E OPORTUNIDADE PARA  
MILHARES DE  
FAMÍLIAS**



E PARA FALAR DE CUIDADO  
PRECISAMOS FALAR DE

# CARENTE



PORQUE  
VOCÊ É  
GENTE



SEU LÍDER É  
**GENTE**



SEU COLEGA É  
**GENTE**



CONCORRENTE  
**GENTE**



CLIENTE É  
**GENTE**



PORQUE SE VOCÊ NÃO ENTENDE DE

**GENTE**



NÃO ENTENDE DO

# NEGOCIO





**FALAMOS QUE O SEGREDO HOJE É PROMOVER UMA  
EXPERIÊNCIA PARA AS PESSOAS, INDEPENDENTEMENTE  
DO SEGMENTO**



**PORQUE AS PESSOAS PODEM ESQUECER O QUE VOCÊ  
FALOU...**



**...PODEM ESQUECER ATÉ O QUE VOCÊ ENTREGOU...**



**... MAS DIFICILMENTE ESQUECEM COMO SE SENTIRAM  
PERTO DE VOCÊ**

**E EXPERIÊNCIA NÃO É LUXO**



**EXPERIÊNCIA É CUIDADO**



**É FAZER ALGUÉM SE SENTIR  
VISTO, RESPEITADO, ACOLHIDO  
E IMPORTANTE**



**É POR ISSO QUE O TRABALHO DE  
VOCÊS TEM TANTO IMPACTO**



**PORQUE QUANDO UMA CRIANÇA  
ENTRA NUMA SALA PREPARADA COM  
CARINHO...**



**AQUILO É EXPERIÊNCIA**



**QUANDO UMA FAMÍLIA ENCONTRA  
ACOLHIMENTO EM VEZ DE  
PRECONCEITO...**



# AQUILO É EXPERIÊNCIA



**QUANDO ALGUÉM PERCEBE QUE  
FINALMENTE PERTENCE...**




# AQUILO MARCA PARA SEMPRE!



A wooden sign is planted in a dry, cracked landscape. The sign is made of three horizontal wooden planks and is mounted on a vertical wooden post. The text on the sign is written in bold, black, uppercase letters. The background shows a vast, arid plain with sparse, dry grass and a hazy, yellowish sky. The ground is parched and cracked into irregular polygonal shapes.


**NO FUNDO, PESSOAS  
NÃO PROCURAM  
APENAS...**

A wooden signpost stands in a dry, cracked landscape. The sign is made of three horizontal wooden planks and is mounted on a vertical wooden post. The text on the sign is written in bold, black, uppercase letters. The background shows a field of dry, yellowish grass and a cracked, light-colored ground surface, suggesting a drought or arid environment. The overall tone is warm and desaturated.

**SERVIÇOS, PROJETOS  
OU SOLUÇÕES...**

A wooden signpost stands in a field of cracked, dry earth with patches of green grass. The signpost is made of a vertical wooden post and a horizontal wooden board. The text on the sign is written in bold, black, sans-serif capital letters. The background is a soft-focus landscape of green grass under a bright, hazy sky.

**...ELAS PROCURAM  
SENTIR ALGO...**

A wooden sign is planted in a cracked, dry path. The sign is made of two horizontal wooden planks and is supported by a vertical wooden post. The text on the sign is written in bold, black, uppercase letters. The background shows a field of green grass under a bright, hazy sky. The ground is parched and cracked, with some small rocks scattered around.

**...E VOCÊS  
DECIDIRAM FAZER AS  
PESSOAS SENTIREM...**

A wooden signpost is planted in a lush green field. The sign is made of three horizontal wooden planks and is mounted on a vertical wooden post. The word "ESPERANÇA!" is written in bold, black, uppercase letters across the middle plank. The background is a soft-focus field of green grass under a bright, hazy sky.

**ESPERANÇA!**

**TEM GENTE  
TENTANDO NÃO  
AFUNDAR ENQUANTO  
SORRI DIZENDO QUE  
ESTÁ TUDO BEM**

**OBJETIVO É  
TRANSFORMAR  
CONTEÚDO**

**COMPORTAMENTO**



**VOCÊ, ASSIM COMO CADA UM  
QUE ESTEVE PRESENTE CONOSCO  
TEM SEUS DESAFIOS EM CASA,  
SUAS DORES SILENCIOSAS, SUAS  
LUTAS EMOCIONAIS E O SEU  
PRÓPRIO MOMENTO DE VIDA**

OBJETIVO É  
TRANSFORMAR  
**CONTEÚDO**

**COMPORTAMENTO**

**E TALVEZ SEJA  
EXATAMENTE POR ISSO  
QUE O TRABALHO DE  
VOCÊS SEJA TÃO  
NECESSÁRIO**

OBJETIVO É  
TRANSFORMAR  
**CONTEÚDO**

**COMPORTAMENTO**



**PORQUE INCLUSÃO  
COMEÇA QUANDO EU  
ENTENDO QUE A  
TRAVESSIA DO OUTRO  
NÃO É IGUAL À MINHA**

**OBJETIVO É  
TRANSFORMAR  
CONTEÚDO**

**COMPORTAMENTO**



# QUANDO VOCÊS ACOLHEM FAMÍLIAS...

OBJETIVO É  
TRANSFORMAR

**CONTEÚDO**

**COMPORTAMENTO**



# QUANDO COMBATEM PRECONCEITOS...

OBJETIVO É  
TRANSFORMAR  
**CONTEÚDO**

**COMPORTAMENTO**



**VOCÊS NÃO ESTÃO APENAS  
OFERECENDO ESTRUTURA.  
VOCÊS ESTÃO AJUDANDO  
PESSOAS A ATRAVESSAREM  
TEMPESTADES.**

OBJETIVO É  
TRANSFORMAR  
**CONTEÚDO**

**COMPORTAMENTO**



**O QUE FEZ O DISTRITO 4770 SER RECONHECIDO  
NÃO FOI O BRILHO ISOLADO DE UMA PESSOA.  
FOI O ALINHAMENTO DE PROPÓSITO.**



**PORQUE NINGUÉM CRIA 41 SALAS  
MULTISSENSORIAIS SOZINHO...**



**...NINGUÉM COMBATE PRECONCEITO  
SOZINHO...**



**...NINGUÉM CRIA CLUBES INCLUSIVOS  
SOZINHO.**



**ISSO ACONTECE QUANDO  
PESSOAS DIFERENTES DECIDEM  
REMAR NA MESMA DIREÇÃO.**



**E TALVEZ O MAIOR  
DIFERENCIAL DESSE CICLO  
TENHA SIDO EXATAMENTE  
ESSE:**



**VOCÊS ENTENDERAM QUE  
SERVIR É MAIOR DO QUE  
APARECER.**



**O FÁBIO TRANSFORMOU UMA  
EXPERIÊNCIA PESSOAL EM  
PROPÓSITO COLETIVO.**



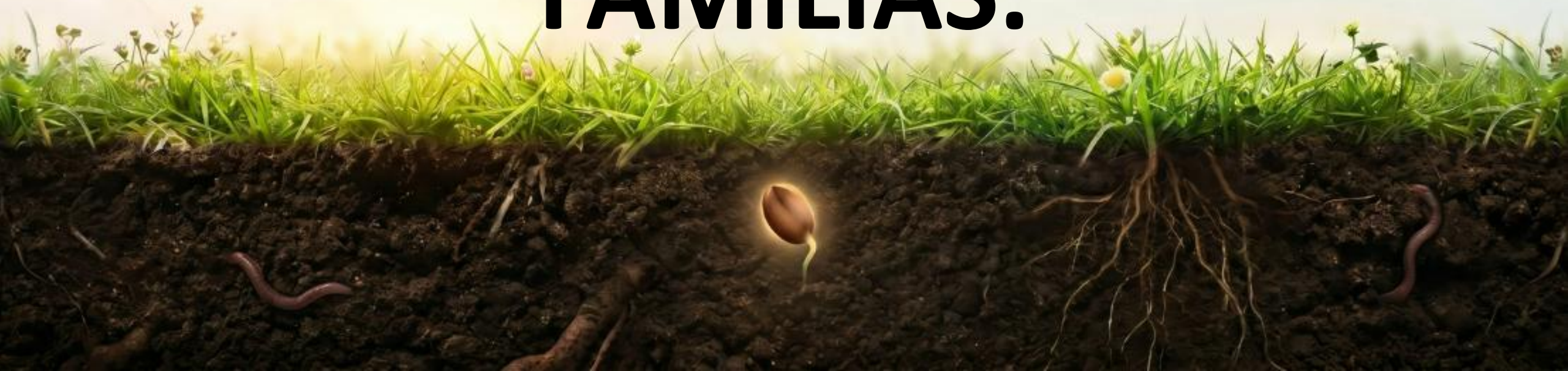
**A DOR VIROU CAUSA.**



**A CAUSA VIROU MOVIMENTO.**



**E O MOVIMENTO VIROU  
TRANSFORMAÇÃO REAL NA  
VIDA DE MILHARES DE  
FAMÍLIAS.**





**TUDO MUNDO FALA DE FOCO MAS...**

...QUASE  
NINGUÉM FALA  
QUE **SÓ TEM**  
**FOCO QUEM**  
APRENDE A  
LIDAR COM O  
**TEMPO**





PORQUE **FOCO** NÃO É SÓ ATENÇÃO



**FOCO É SABER**  
**QUANDO**  
**ENTRAR...**



**QUANDO ESPERAR...**



**E QUANDO  
AINDA NÃO  
É A HORA**



**A GENTE PERDE ENERGIA  
NÃO É POR FALTA DE  
CAPACIDADE...**



**É POR  
GASTAR  
FORÇA  
NO  
TEMPO  
ERRADO**



TEM GENTE TENTANDO ACELERAR O  
QUE **PRECISA MATURAR**



TEM GENTE **EMPURRANDO**  
DECISÕES QUE PEDEM

**CALMA**





**E TEM GENTE  
DESISTINDO  
SÓ PORQUE  
ACHOU QUE  
DEMOROU  
DEMAIS**

# Loading...



ENTÃO, ANTES DE  
**ENCERRAR...**

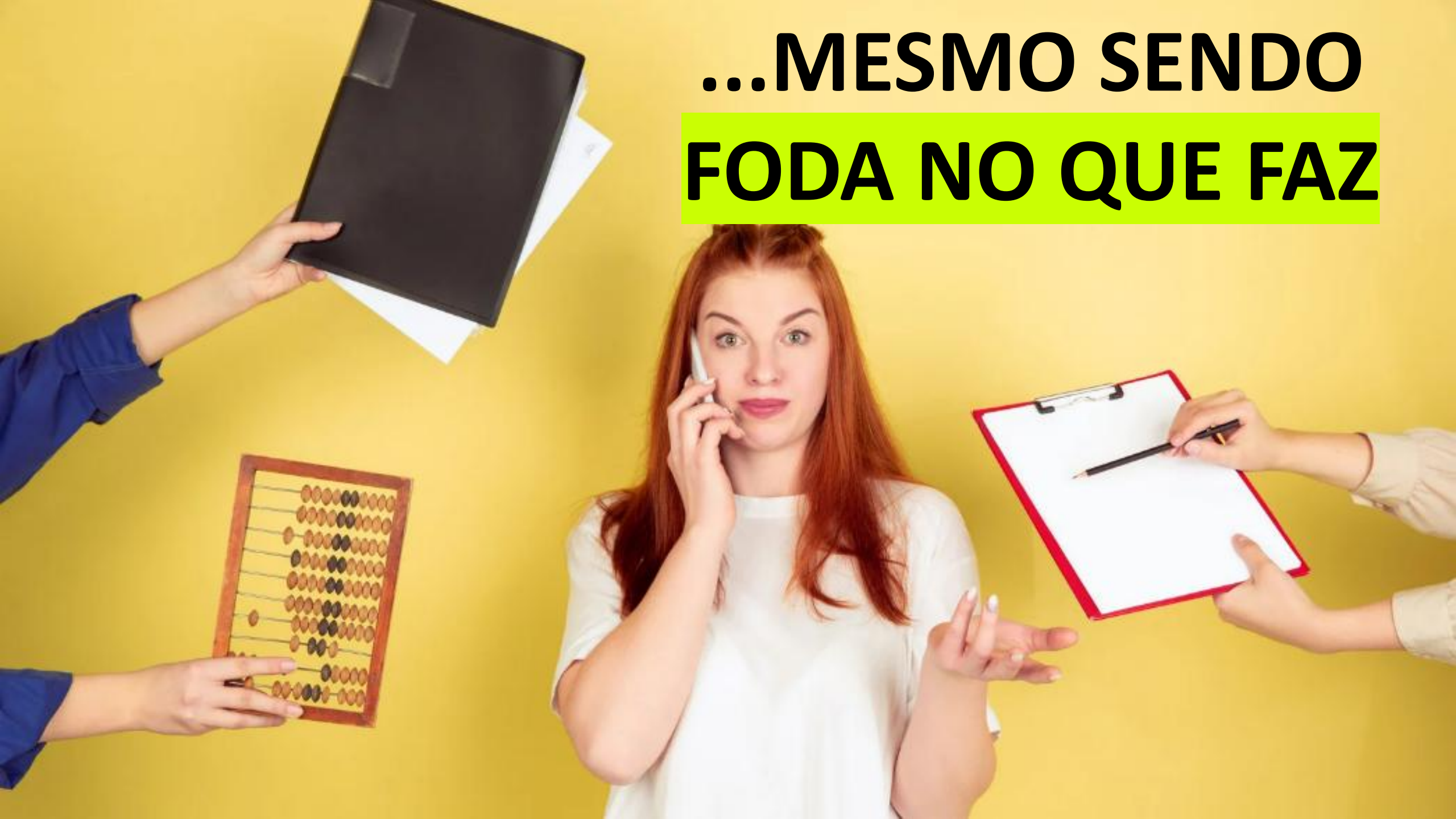
A GENTE PRECISA FALAR DE  
**TEMPO**



**PORQUE QUEM NÃO RESPEITA O  
TEMPO, SE PERDE NO CAMINHO...**



**...MESMO SENDO  
FODA NO QUE FAZ**



NÃO **ADIANTA** QUERER  
CORRER



NÃO **ADIANTA** ATROPELAR  
PROCESSO





NÃO **ADIANTA** QUERER

**COLHER**

ANTES DE PLANTAR

Tudo que é consistente precisa de

 **CONSTRUÇÃO**

**E O TRABALHO  
REALIZADO POR  
VOCÊS NESSE  
CICLO MOSTRA  
EXATAMENTE ISSO**

OBJETIVO É  
TRANSFORMAR  
**CONTEÚDO**

**COMPORTAMENTO**



**NADA DO QUE  
ACONTECEU AQUI  
NASCEU DA NOITE  
PARA O DIA.**

**OBJETIVO É  
TRANSFORMAR**

**CONTEÚDO**

**COMPORTAMENTO**



# CRIAR CLUBES INCLUSIVOS...

OBJETIVO É  
TRANSFORMAR  
**CONTEÚDO**

**COMPORTAMENTO**



# MUDAR A MENTALIDADE SOBRE NEURODIVERGÊNCIA...

OBJETIVO É  
TRANSFORMAR  
**CONTEÚDO**

**COMPORTAMENTO**



**TUDO ISSO  
EXIGIU TEMPO.**

OBJETIVO É  
TRANSFORMAR  
**CONTEÚDO**

**COMPORTAMENTO**





**ESCUITA**

**PLANEJAMENTO**

**SENSIBILIDADE**



E PRINCIPALMENTE  
**MATURIDADE** PARA  
ENTENDER QUE  
**TRANSFORMAÇÃO**  
**VERDADEIRA** NÃO  
ACONTECE NO  
IMPROVISO



**O FÁBIO E A  
ISADORA  
ENTENDERAM  
ISSO**



**HOUVE UM  
PLANO!**



**MAS TAMBÉM  
HOUE CORAGEM  
PARA RECALCULAR A  
ROTA QUANDO A  
VIDA MOSTROU  
UMA NECESSIDADE  
AINDA MAIOR**

**PORQUE LIDERAR  
TAMBÉM É ISSO:  
PERCEBER O TEMPO  
DAS PESSOAS.  
O TEMPO DAS  
MUDANÇAS.  
E O TEMPO DE AGIR.**



**E TALVEZ UMA DAS  
MAIORES VIRTUDES  
DE QUEM SERVE SEJA  
JUSTAMENTE ESSA:**



**NÃO DESISTIR SÓ  
PORQUE O  
RESULTADO AINDA  
NÃO APARECEU NO  
PRIMEIRO COMPASSO  
DA MÚSICA.**



NÓS NÃO FAZEMOS MILAGRE, NÓS FAZEMOS



NÓS NÃO FAZEMOS MILAGRE, NÓS FAZEMOS

# SENTIDO



**HÁ 13 ANOS NÓS  
APLICAMOS**





**TESTAMOS**

# REFINAMOS





# **E EVOLUÍMOS**

**ESSE MODELO DENTRO DE EMPRESAS REAIS**



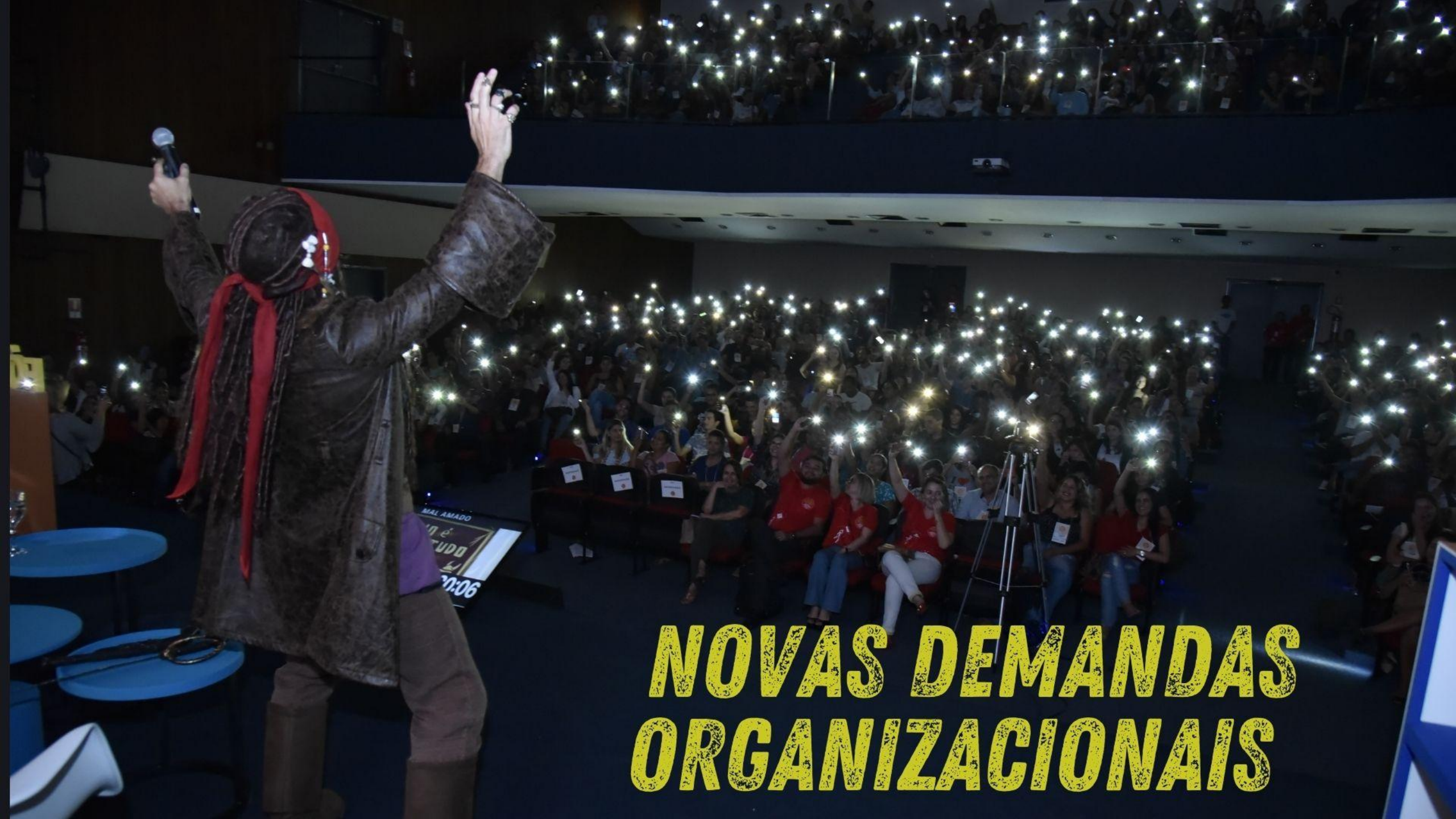
**ACOMPANHANDO MUDANÇAS DE MERCADO**

# NOVAS GERAÇÕES...





# NOVAS LIDERANÇAS E



# **NOVAS DEMANDAS ORGANIZACIONAIS**



**NÓS NÃO  
REPETIMOS  
FÓRMULA**

NÓS AMADURECEMOS O

# METODO



# **A MAIORIA DAS EXPERIÊNCIAS CORPORATIVAS ERRA POR DOIS EXTREMOS:**



**SÉRIO DEMAIS,  
NINGUÉM ESCUTA**

**MUITO DADO  
MUITO GRÁFICO  
POUCA CONEXÃO EMOCIONAL**

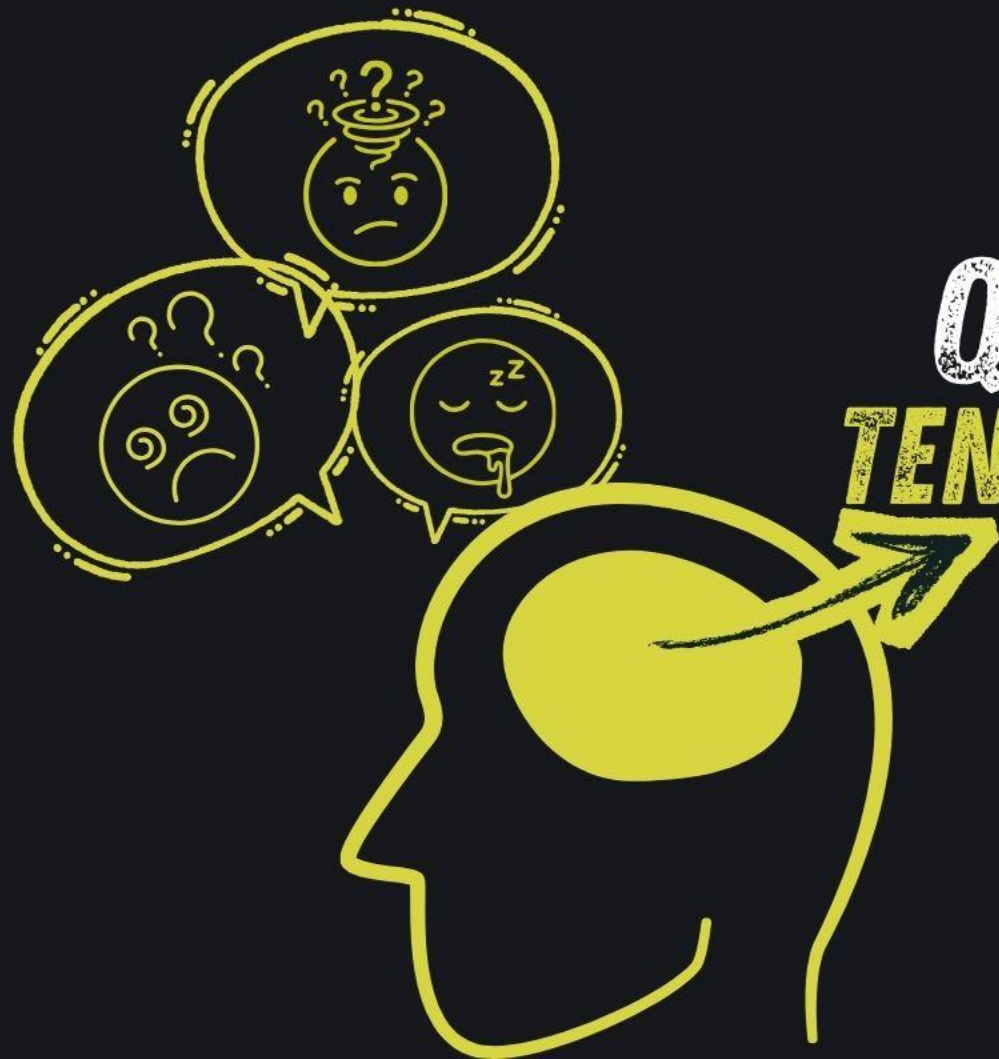


# **A MAIORIA DAS EXPERIÊNCIAS CORPORATIVAS ERRA POR DOIS EXTREMOS:**

**MUITO RISO E  
POUCA RESPONSABILIDADE**



**SÓ ENGRAÇADO,  
NINGUÉM MUDA**



**QUANDO A PESSOA ESTÁ  
TENSA, DISTRAÍDA OU DEFENSIVA...**



O CÉREBRO ENTRA EM MODO

**PROTEÇÃO**



**QUANDO ELA SE SENTE  
ENVOLVIDA, SEGURA E EMOCIONALMENTE  
CONECTADA...**



**O CÉREBRO ENTRA EM MODO**

**APRENDIZAGEM**

RIR



RIR



®

RELAXAR



RIR



RELAXAR



REFLETIR

RIR



®

RELAXAR



REFLETIR



RETER

# RECONECTAR

RIR

RELAXAR

REFLETIR

RETER





personagens  
**Agencia Q9**

**PERSONAGENS SÃO  
ATALHOS COGNITIVOS**



**PERSONAGENS SÃO  
ATALHOS COGNITIVOS**



**ELES PERMITEM  
QUE AS PESSOAS:**





**SE ENXERGUEM SEM SE  
SENTIREM EXPOSTAS**



**RIAM DA PRÓPRIA**  
**RESISTÊNCIA**



***REFLITAM SEM ENTRAR  
EM MODO DEFESA***

@AGÊNCIAQ9 | @JUNIORQ9 | @FIDUCEU



MULTIPLICANDO  
OS SEUS RESULTADOS